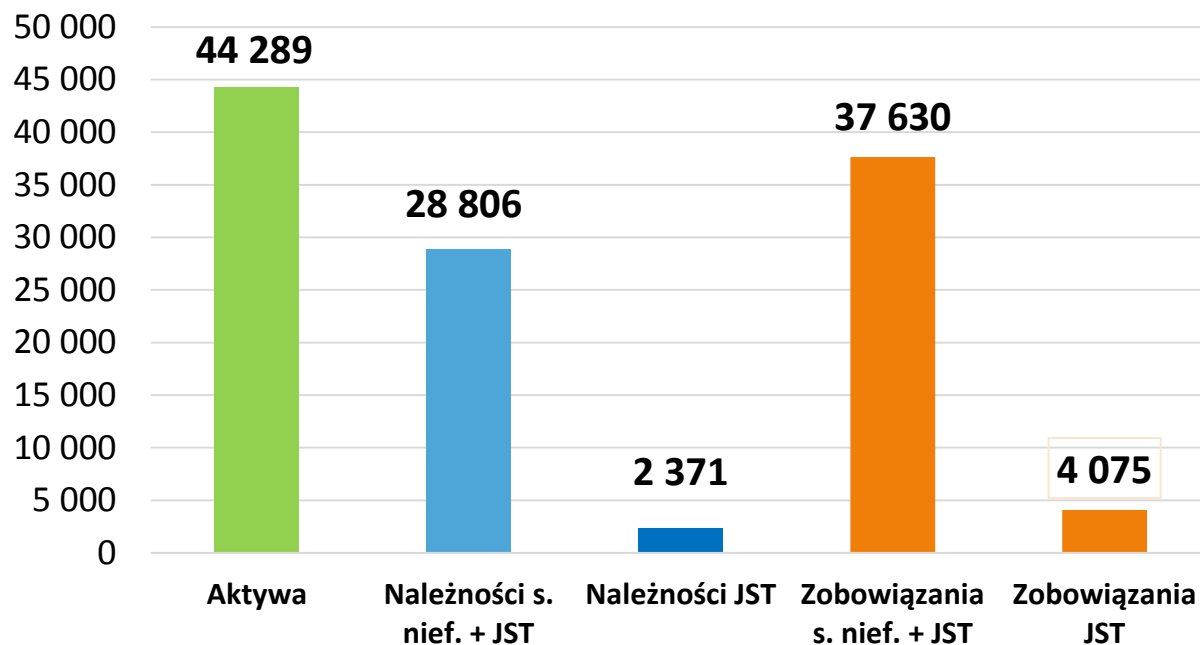




System IPS w zrzeszeniu SGB

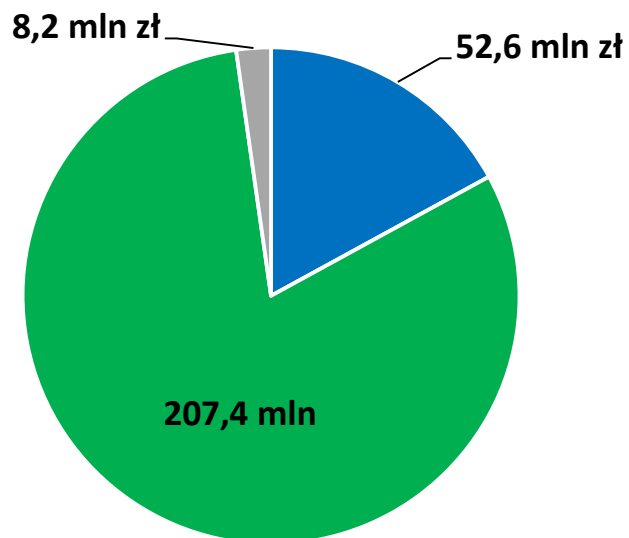


Podstawowe dane finansowe IPS - SGB



Liczba Banków	197
Zysk netto [mln zł]	152,6
Liczba pracowników	11 756
Liczba placówek	1 613
Fundusze zagregowane [mln zł]	4 567

Zgromadzone środki Funduszu Pomocowego
wg stanu na 30.06.2017 wyniosły 268,1 mln zł



- część składkowa
- część wkładów pieniężnych
- część dodatkowa

Minimum Depozytowe wg
stanu na 30.06.2017
wyniosło 1 668,84 mln zł,

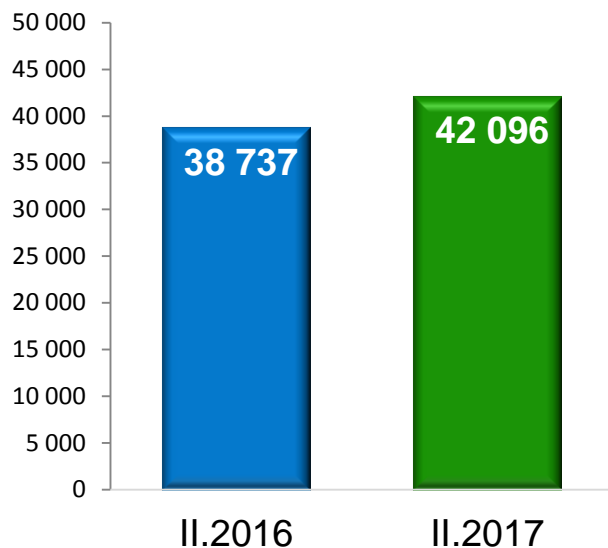
część wpłacona przez
Banki Spółdzielcze wynosi
1 618,76 mln zł

część SGB-Banku S.A.
stanowi 50,08 mln zł.

Kredyty przyrosły r/r o 1,1 mld zł, a depozyty o 3,1 mld zł.

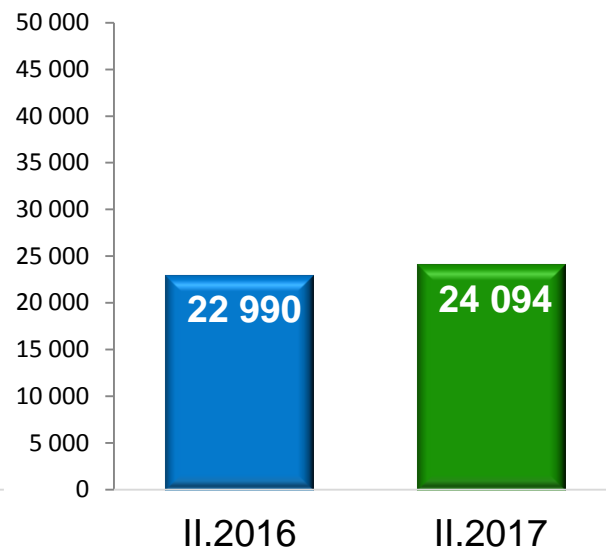
+8,7%

Suma bilansowa BS IPS-SGB



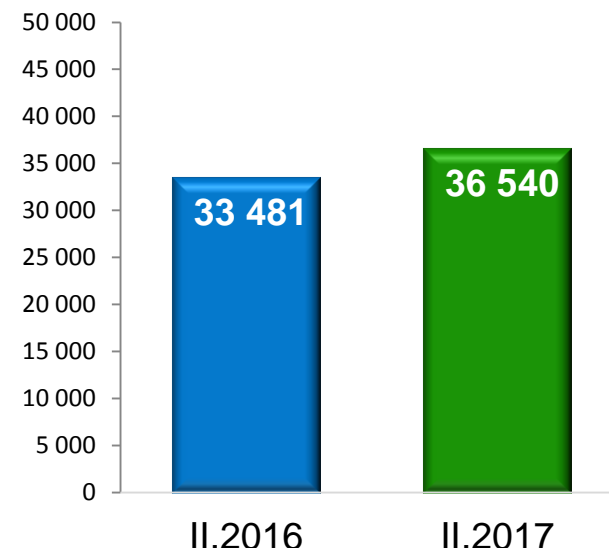
+4,8%

Kredyty sektora nief. i JST IPS-SGB



+9,1%

Depozyty sektora nief. i JST WBN BS IPS-SGB



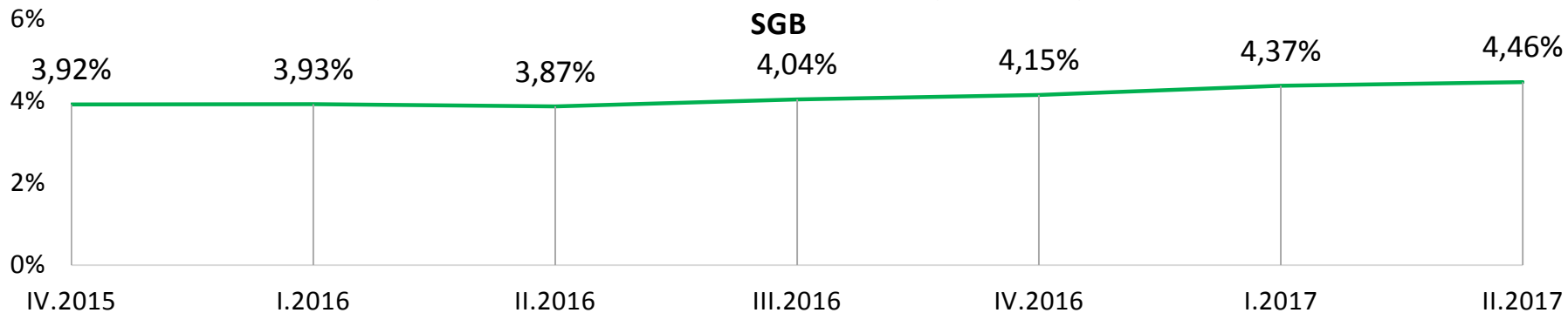
Zagregowane wskaźniki BS w IPS-SGB



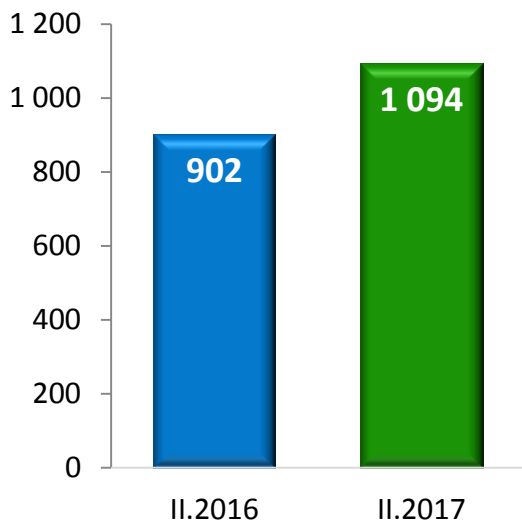
Lp.	Pozycja	2015 Q4	2016 Q4	2017 Q1	2017 Q2
1	Całkowity współczynnik kapitałowy	16,09%	18,02%	17.99%	18,30%
2	Współczynnik kapitału Tier 1	15,66%	17,50%	17.45%	17,78%
3	Wskaźnik udziału należności z utratą wartości w ogóle należności	3,77%	4,15%	4.37%	4,46%
4	Wskaźnik orezerwowania	41,6%	43,52%	42.17%	43,18%
5	Wskaźnik płynności krótkoterminowej LCR	132%*	230%	224%	227%
6	(depozyty + fundusze własne) / (kredyty + rzeczowy majątek trwały)	153%	165%	166%	165%
7	Wskaźnik ROA	0,50%	0,66%	0.78%	0,73%
8	Wskaźnik ROE	5,27%	7,05%	8.72%	8,04%
9	Wskaźnik C/I	77,4%	69,5%	66.2%	67,2%

*Wartość średnia ze względu na brak zagregowanego wskaźnika LCR

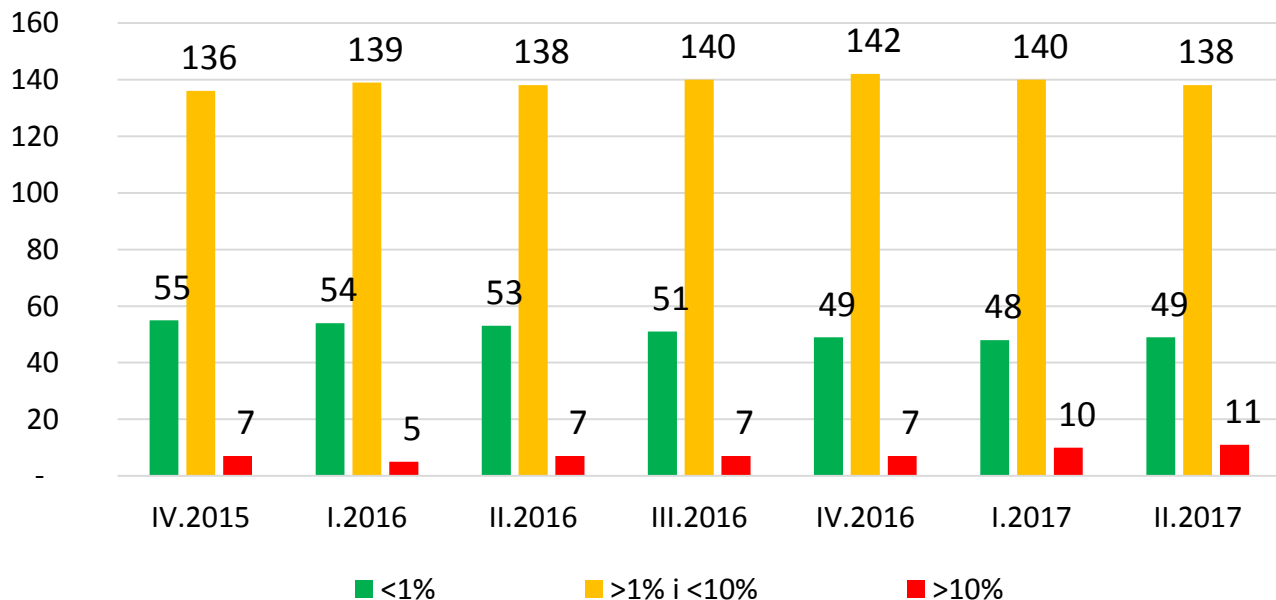
Średni wskaźnik jakości należności sektora niefinansowego i IRIS wg WBB dla 198 BS w IPS-



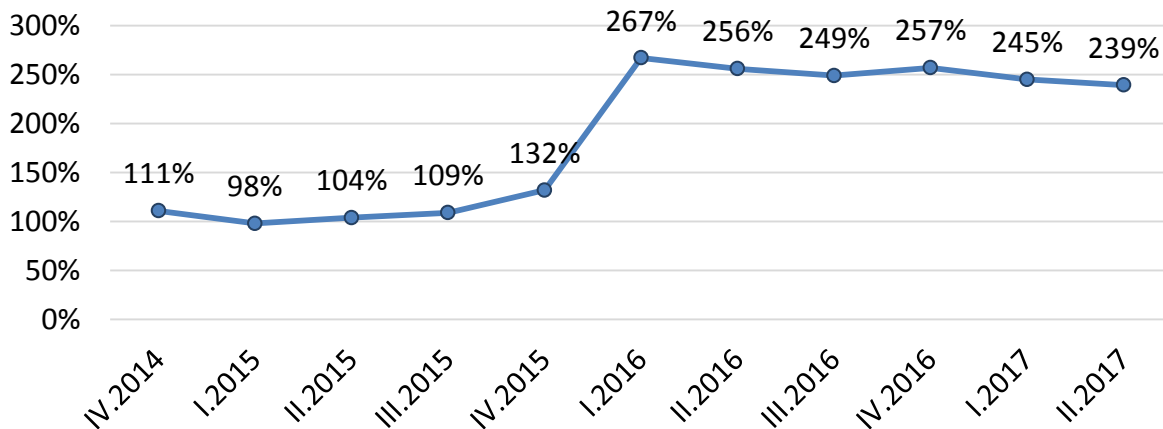
Należności zagrożone WBB [mln zł]



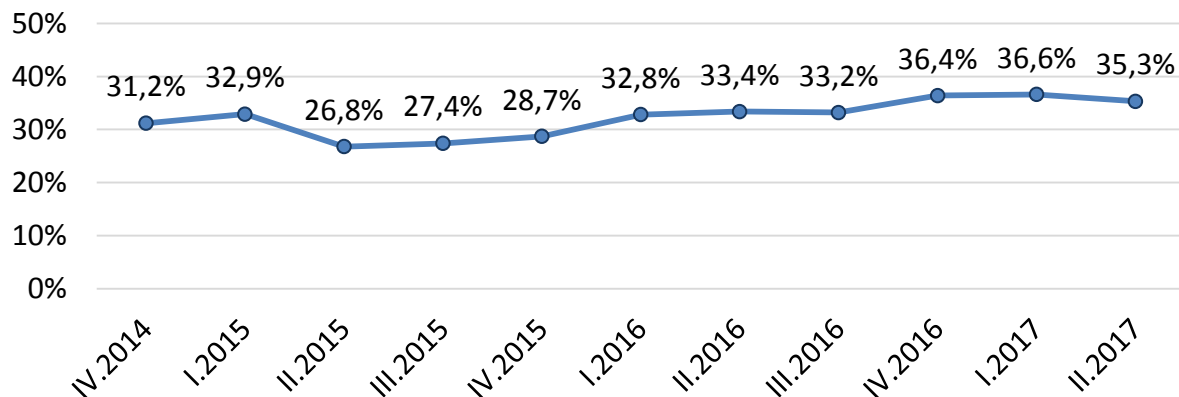
Rozkład wskaźnika nal. zagrożonych s. niefin i JST



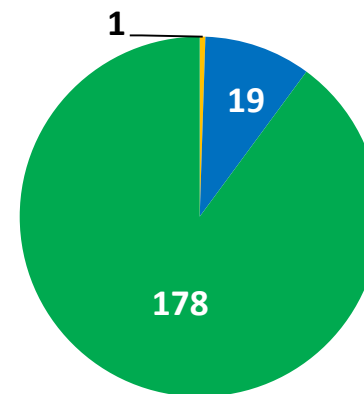
Przeciętna wartość wskaźnika LCR w IPS-SGB



Udział aktywów płynnych w sumie bilansowej banków spółdzielczych w IPS-SGB

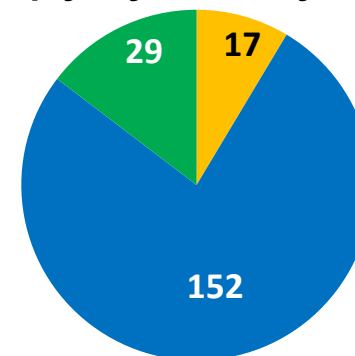


Rozkład wsk. LCR



■ <70% ■ >=70% i <100% ■ >=100%

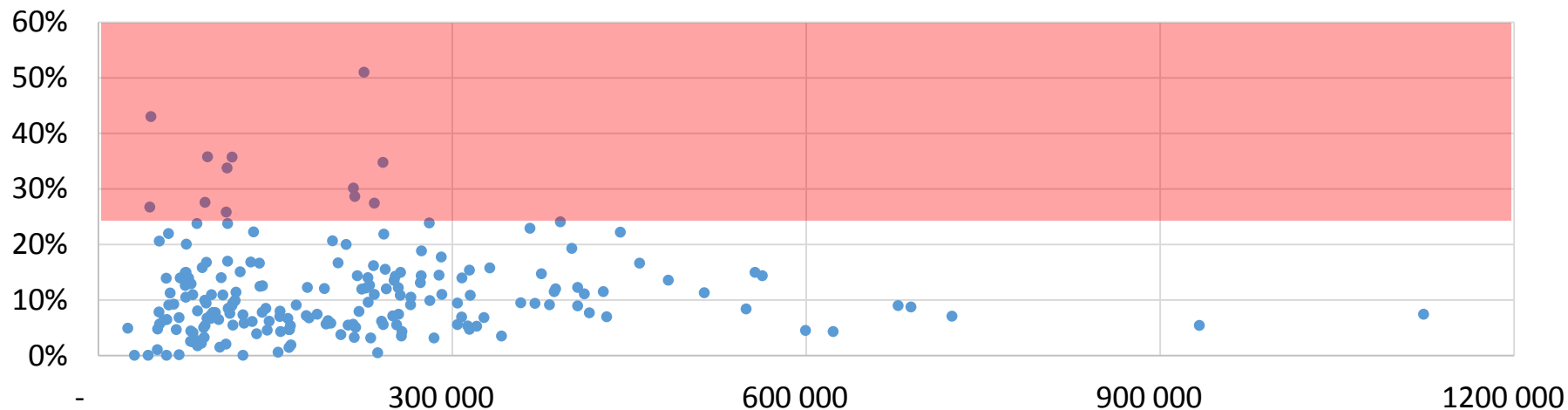
Struktura banków pod względem udziału aktywów płynnych w aktywach



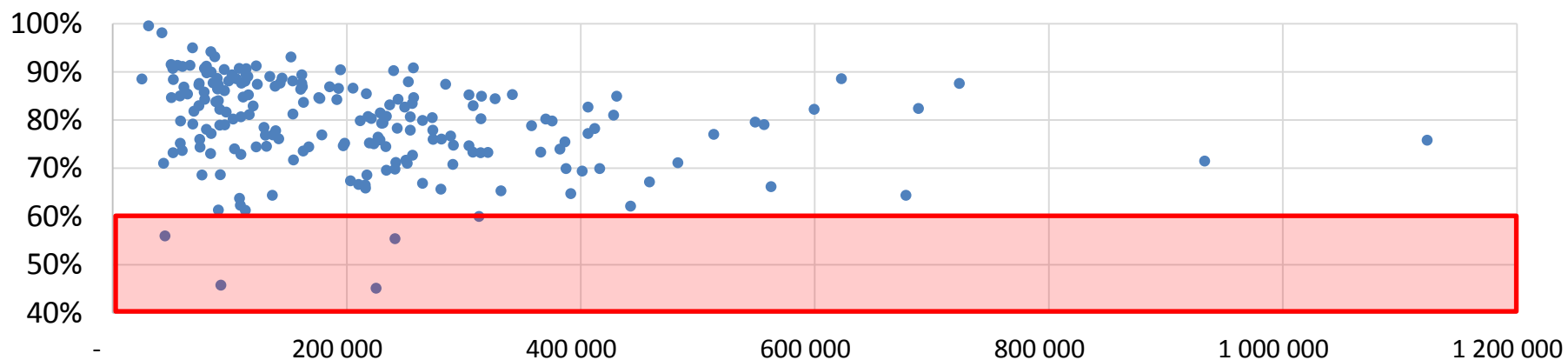
■ <20% ■ >=20% i <50% ■ >=50%

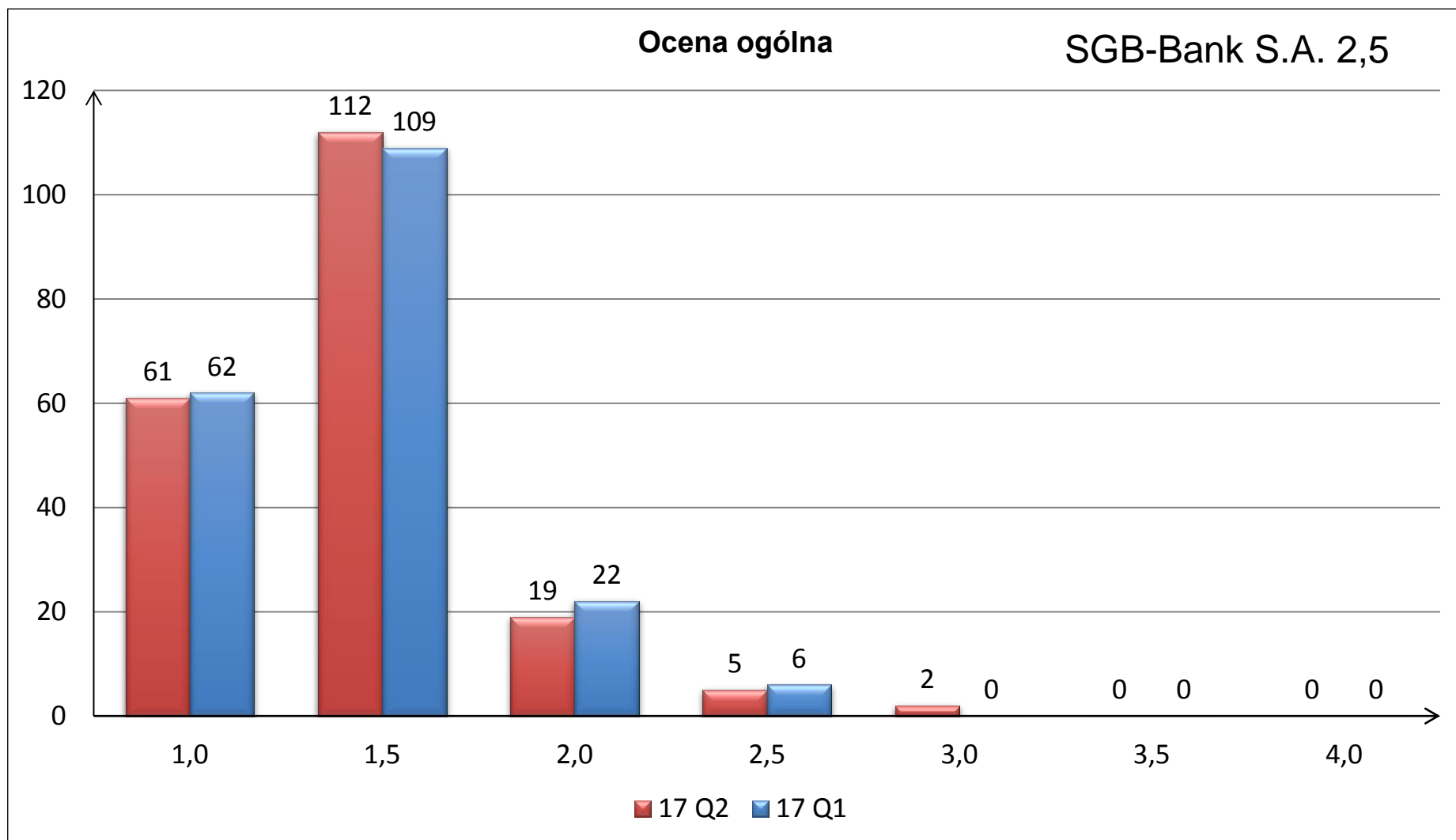
Ryzyko płynności

Udział depozytów JST w depozytach ogółem na tle sumy bilansowej



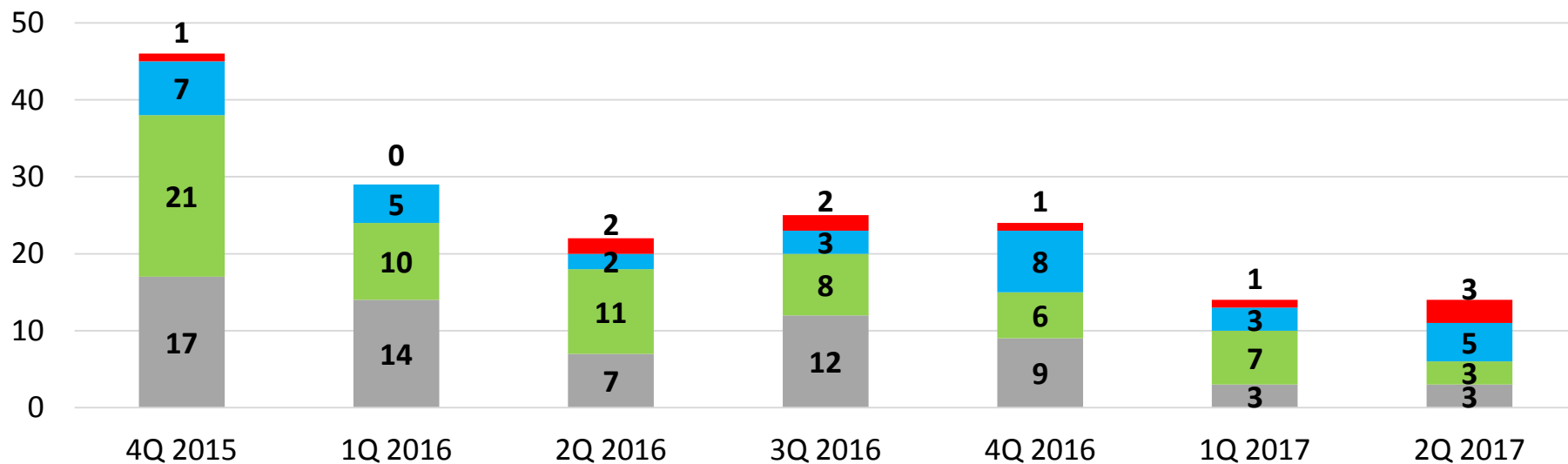
Udział depozytów gwarantowanych w depozytach ogółem na tle sumy bilansowej





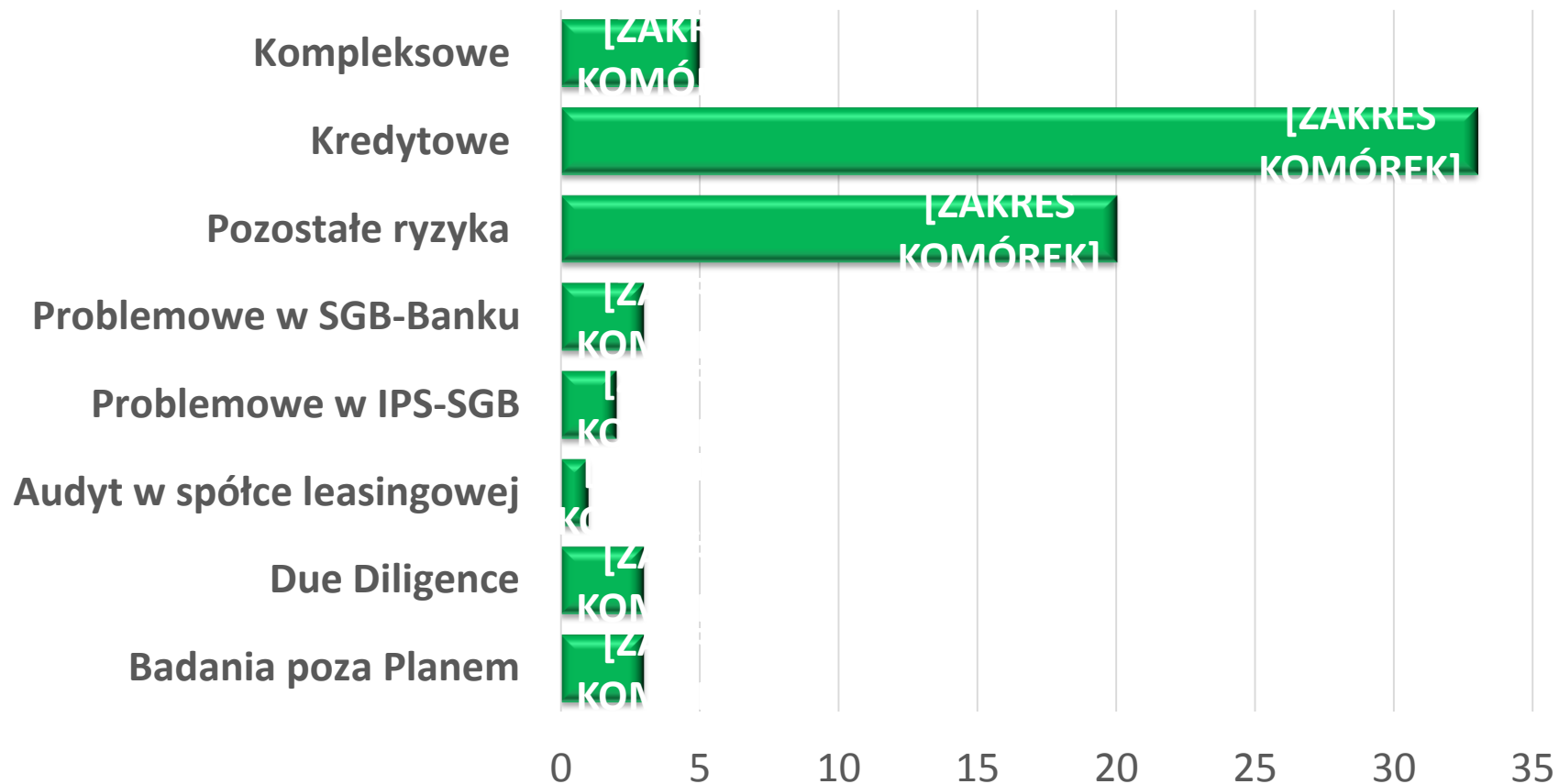
Prewencja – zmiana liczby banków k/k

Zmiany w IPS	1Q 2016	2Q 2016	3Q 2016	4Q 2016	1Q 2017	2Q 2017
Nowych banków w prewencji	11	8	5	9	4	5
Starych banków w prewencji, w tym:	18	14	20	15	10	9
<i>Polepszenie</i>	5	4	6	4	3	2
<i>Pogorszenie</i>	1	3	3	4	3	5
<i>Bez zmian</i>	12	7	11	7	4	2
Razem	29	22	25	24	14	14



- ▶ Realizacja zapisów Zał. 3a par. 13 **we współpracy z BIK**
- ▶ Celem jest stworzenie bazy danych na poziomie IPS-SGB i wzmocnienie mechanizmów bezpieczeństwa co umożliwi:
 - ▶ ocenę spójności klasyfikacji ekspozycji w Systemie,
 - ▶ analizy trendów ryzyka związanych z typem klienta, rodzajem ekspozycji,
 - ▶ poprawę bezpieczeństwa na etapie udzielania kredytów.
- ▶ **Musi zostać uruchomiona do listopada 2017r. i wszystkie banki powinny dostarczać wsady także to BIK Przedsiębiorca**
 - ▶ **176 Banków podpisało umowy z BIK**
 - ▶ **120 BS przekazało pierwszy wsad**

70 AUDYTÓW ZREALIZOWANYCH W TYM:



PONADTO ZREALIZOWANO 5 AUDYTÓW W ZAKRESIE BEZPIECZEŃSTWA INFORMACJI, Z CZEGO 3 W TRYBIE PROOF OF CONCEPT.

- ▶ IPS-SGB wdraża zintegrowany system obsługi Spółdzielni.
- ▶ W październiku br. uruchomiony zostanie Moduł Zaleceń zapewniający:
 - ▶ elektroniczną obsługę raportów i protokołów;
 - ▶ elektroniczne zatwierdzanie dokumentów;
 - ▶ elektroniczne przekazywanie i monitoring zaleceń.
- ▶ W grudniu br. uruchomione zostaną kolejne moduły tj.: Prewencji i CRM.
- ▶ Pełne wdrożenie systemu wraz z funkcjonalnością raportową nastąpi 2018r.

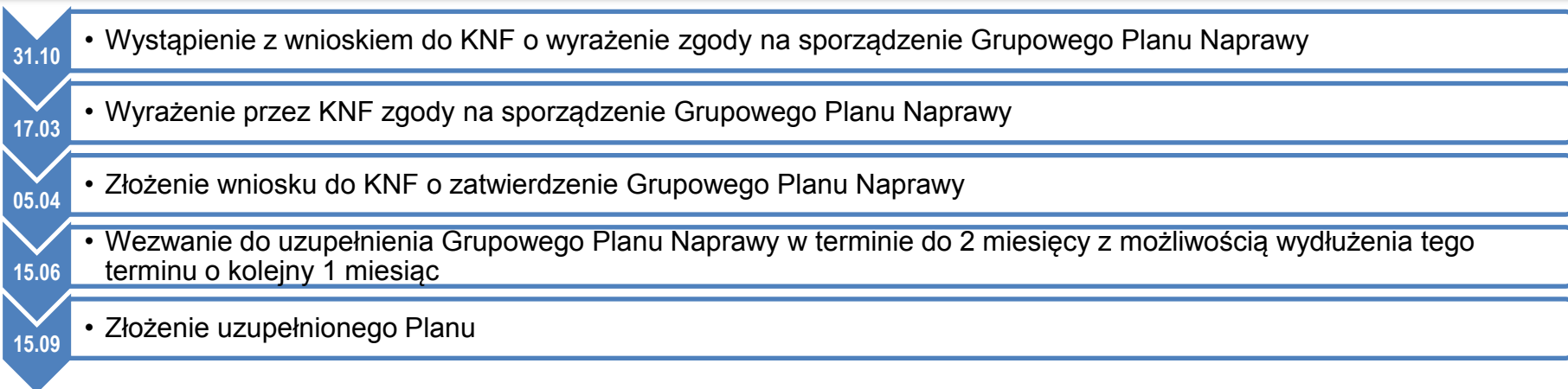
Temat	Forma	Liczba Uczestników
Zasady klasyfikacji ekspozycji kredytowych i tworzenia rezerw celowych	warsztaty	Okolo 200
Wyzwania dla banków spółdzielczych w aktualnym otoczeniu biznesowym i regulacyjnym	dla Prezesów	Okolo 120
Zasady zarządzania ryzykiem koncentracji według procedury wzorcowej IPS-SGB	sesja on-line	Okolo 180 loginów
Zasady zarządzania ryzykiem modeli według procedury wzorcowej IPS-SGB	sesja on-line	Okolo 100 loginów
Zasady zarządzania ryzykiem stopy procentowej według procedury wzorcowej IPS-SGB	warsztaty	Okolo 200
Zasady klasyfikacji ekspozycji kredytowych i tworzenia rezerw celowych	warsztaty	Okolo 200
Zarządzanie i planowanie kapitałowe	sesja on-line	Okolo 180 loginów
Grupowy Plan Naprawy	sesja on-line	Okolo 250 loginów
System zarządzania ryzykiem i kontroli wewnętrznej według nowego Rozporządzenia MRiF oraz Rekomendacji H	warsztaty	Okolo 230

➤ Spotkanie w UKNF – niektóre zagadnienia

brak stosowania przepisu ← uzasadnienie

Zagadnienie	Obszar ryzyka
• wyłączenie z zarządzania płynnością śróddzienną ☺	płynność
• wyłączenie z badania innych koncentracji depozytów ☺	płynność
• nie stosowanie systemu cen transferowych z uwzględnieniem kosztu płynności ☺	płynność
• wyłączenie z pomiaru ryzyka opcji i krzywej dochodowości ☺	ryzyko stopy procentowej
• przeprowadzanie testów warunków skrajnych wynikających ze zmian otoczenia makroekonomicznego przez IPS-SGB ☺	ryzyka istotne
• ograniczenie analiz i sprawozdań w przypadku nieistotnych i dobrej jakości portfeli ekspozycji detalicznych ☺	ryzyko kredytowe
• uproszczenie badania zdolności kredytowej w przypadku detalicznych ekspozycji kredytowych dla stałych klientów ☺ / ☹	ryzyko kredytowe
• ograniczenie polityki zmiennych składników wynagrodzeń do członków zarządu ☺	zarządzanie

- **Spotkanie w UKNF – zasady klasyfikacji i tworzenia rezerw:** nie wprowadzanie dodatkowych wskaźników obowiązkowych, nie stosowanie automatycznej klasyfikacji w oparciu o weryfikację w BIK, możliwość stosowania hipoteki na nieruchomości komercyjnej jako pomniejszenia podstawy naliczania rezerw celowych, wprowadzenie sygnałów ostrzegawczych, wprowadzenie w pełni automatycznej klasyfikacji i tworzenia rezerw celowych dla kryterium terminowości spłat
- **WYZWANIE** – położenie nacisku regulacyjnego tylko na obszarach stwarzających realne ryzyko dla banków spółdzielczych – ryzyko kredytowe i ryzyko teleinformatyczne



Numer	Tytuł	Treść
Rozdział 1	Podsumowanie głównych elementów Planu Naprawy	<ul style="list-style-type: none"> streszczenie
Rozdział 2	Zarządzanie Planem Naprawy	<ul style="list-style-type: none"> proces tworzenia i aktualizacji planu wybór wskaźników, określenie poziomów krytycznych określenie podejmowanych działań i momentu uruchomienia planu
Rozdział 3	Analiza strategiczna	<ul style="list-style-type: none"> określenie obszarów ryzyka i scenariuszy testowych określenie dostępnych opcji naprawy skonstruowanie wariantów naprawy
Rozdział 4	Plan komunikacji i ujawnień	<ul style="list-style-type: none"> komunikacja wewnętrzna i zewnętrzna
Rozdział 5	Ocena zdolności do wdrożenia Planu Naprawy	<ul style="list-style-type: none"> ocena możliwości wdrożenia planu

- ✓ Zakres wsparcia Uczestników przez IPS-SGB np. poprzez:
 - ✓ przygotowywanie analiz ryzyka dla poszczególnych Banków Spółdzielczych,
 - ✓ cykliczne omawianie poziomu ryzyka z każdym Bankiem spółdzielczym indywidualnie.

- ✓ Czy należy stworzyć dodatkowy fundusz rozwoju pozwalający na udzielanie pomocy kapitałowej na rozwój biznesu?

- ✓ Czy i jak stworzyć fundusz gwarancji depozytów samorządowych w sektorze banków spółdzielczych a może w całym sektorze bankowym?

- ✓ Nowy model kalkulacji składek na BFG uwzględniający zniżki na IPS znacząco obniżył składki na BGF. Efekt uboczny jest taki, że również składki na Fundusz Pomocowy znacząco zmalały co wydłuża okres budowania funduszu pomocowego w Systemach Ochrony.

- ✓ Wsparcie BFG dla Systemu Ochrony jako całości.

Dziękuję za uwagę

Adam Skowroński

