
KIR.

Przyszłość płatności natychmiastowych w Polsce i Europie

Grzegorz Leńkowski

Dyrektor Linii biznesowej płatności natychmiastowe

System Express Elixir – gdzie jesteśmy?

Wybrane zdarzenia statystyczne:

- We wrześniu 2020 rozliczono więcej transakcji, niż łącznie przez cztery i pół roku w czasie od uruchomienia Systemu, czyli od czerwca 2012 r. do końca 2016 r.
- We wrześniu 2020 rozliczono przy tym **pięć razy** więcej transakcji, niż w tym samym miesiącu dwa lata wcześniej
- 9 października br. w ciągu **jednego dnia** zrealizowano więcej transakcji, niż w trakcie **całego miesiąca** trzy i pół roku wcześniej



Express Elixir

– więcej niż przelew natychmiast



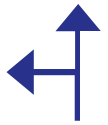
Przelewy natychmiastowe

Standardowy przelew natychmiastowy realizowany w czasie licznym w sekundach



Przelewy P2P na numer telefonu

Przelewy inicjowane w ramach systemu Blik i rozliczane w systemie Express Elixir w sposób natychmiastowy



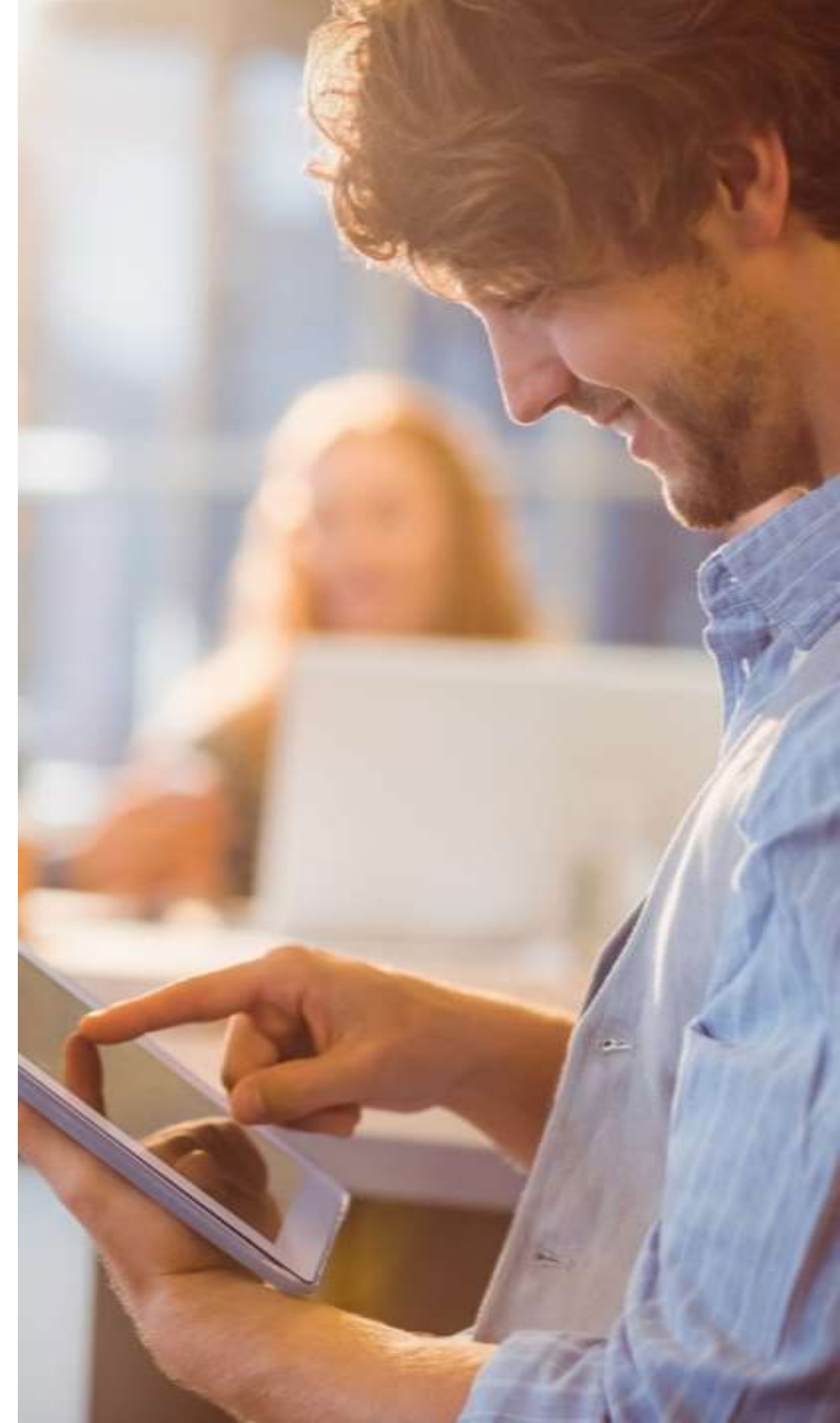
Mechanizm podzielonej płatności

Obsługa MPP, czyli tzw. Split Payments



Przelewy na rzecz administracji publicznej

Express Elixir obsługuje również rozliczenia podatkowe, wymagające zachowania określonej struktury danych, a także płatności do ZUS i inne obsługiwane przez NBP





Przyszłe zastosowania

- Express Elixir to nie tylko system płatności, ale przede wszystkim mechanizm rozliczeniowy, zapewniający obsługę płatności w trybie 24x7 w czasie liczącym w sekundach, który ma olbrzymi potencjał pełnienia roli tzw. „payment rails” sektora finansowego w Polsce
- Przyspieszenie rozliczeń bezgotówkowych pozwala zastępować gotówkę, co wyraźnie widać w kontekście wzrostów w zakresie płatności na numer telefonu (inicjowanych w systemie Blik i rozliczanych w systemie Express Elixir)
- Zwiększenie roli w obszarze płatności P2B
- Rozwój zastosowań płatności natychmiastowych z punktu widzenia firm/wierzcycieli
- Nowe rozwiązania płatnicze opierają się na natychmiastowości, a same płatności natychmiastowe stają się elementem tzw. „new normal” świata płatności

Potencjał wzrostu – jak polski rynek wygląda na tle europejskich systemów płatności natychmiastowych

Potencjał wzrostu płatności natychmiastowych w Polsce obrazuje rozwój tego typu rozwiązań w innych krajach Europy

- W drugim kwartale br. udział płatności natychmiastowych realizowanych w schemacie **SCT Inst** wyniósł **6.47 %** w całkowitej liczbie przelewów SEPA CT (dla porównania udział Express Elixir w tym samym czasie to **2.5%**)
- Według sondażu prowadzonego przez European Payments Council (EPC) większość respondentów przewiduje skokowy wzrost udziału płatności SCT Inst już w 2022 r.
- W krajach spoza strefy euro udział płatności natychmiastowych w całkowitej liczbie przelewów **przekroczył 20%** już po kilku latach od wdrożenia (np. Dania – po roku, Szwecja po 4 latach, Wielka Brytania po 8 latach)
- **Nie ma obecnie kraju, który nie wdrożył, nie wdraża lub nie planuje wdrożyć płatności natychmiastowych**

POLL

In your opinion, what will be the SCT Inst volumes' estimated share in total CT volumes (SCT + SCT Inst) in Q4-2022? (Latest data: 6.47% in Q2 2020)



- less than 10% (21%)
- 11%-20% (24%)
- 21%-30% (16%)
- 31%-40% (22%)
- above 40% (18%)

Źródło EPC

Przyszłość płatności natychmiastowych w Europie zgodnie z założeniami strategii KE

Czas

Oczekiwany czas realizacji przelewu natychmiastowego, zgodnie ze schematem SCT Inst, do 10 sekund

Integracja

Interoperacyjność lokalnych systemów płatności, paneuropejskie hub'y (TIPS/RT1)

Nie tylko przelew

Płatności natychmiastowe filarem zunifikowanego rozwiązania płatniczego, niezależnie od sposobu ich inicjowania

Nowy standard

Jednolite w ramach Europy rozwiązanie na potrzeby płatności oparte na schemacie SCT Inst i standardzie ISO 20022

24/7/365

Zgodnie ze schematem SCT Inst płatności natychmiastowe dostępne są w trybie 24x7

Natychmiast

Interoperacyjnie

W każdej sytuacji

Jednolicie

Zawsze



Euro Express Elixir – usługa umożliwiająca transgraniczne płatności natychmiastowe w walucie euro

KIR testuje obecnie rozwiązanie pod roboczą nazwą Euro Express Elixir, które obejmuje m.in. możliwość wysyłania i odbierania transgranicznych płatności natychmiastowych w walucie euro zgodnych ze schematem SCT Inst.

Dzięki integracji z systemem TIPS (KIR w roli Instructing Party) otwieramy podmiotom sektora finansowego dostęp do jednolitej paneuropejskiej szyny płatności natychmiastowych.

Wpisujemy się tym samym w strategię umacniania roli płatności natychmiastowych i interoperacyjności w wymiarze europejskim.

Pierwszy etap projektu KIR w zakresie wdrożenia płatności natychmiastowych w walucie euro obejmuje obsługę płatności transgranicznych (międzysystemowych) w ramach systemu TIPS

W kolejnym etapie projektu wdrożona zostanie obsługa płatności natychmiastowych krajowych (wewnątrzsystemowych) w euro

Euro Express Elixir pozwoli partnerom KIR i ich klientom m.in. na realizację transgranicznych przelewów na numer telefonu, czy usług dodanych jak RTP (Request To Pay)

Usługa Euro Express Elixir

Dostępność
w trybie
24/7/365

Maksymalna kwota
transakcji
– 100 000 EUR

Komunikacja oparta
na standardzie
ISO 20022

Oczekiwany czas
realizacji transakcji:
do 10 sekund



KIR jako polski hub dla płatności natychmiastowych w walucie euro
Wykorzystanie części mechanizmów i rozwiązań stosowanych w systemie Express Elixir

Możliwość weryfikacji
statusu realizacji
przelewu

Obsługa Recall,
czyli żądań odwołania
zrealizowanych
poleceń przelewów

Udostępnianie tabel
uczestników TIPS oraz
innych danych
wynikowych

Alertowanie
w przypadku sytuacji
nietypowych

KIR.

Grzegorz.Lenkowski@kir.pl