



ZWIĄZEK
BANKÓW
POLSKICH

WYZWANIA MODERNIZACYJNE BANKOWOŚCI SPÓŁDZIELCZEJ W DOBIE KONSOLIDUJĄCEGO SIĘ RYNKU USŁUG FINANSOWYCH

Krzysztof Pietraszkiewicz

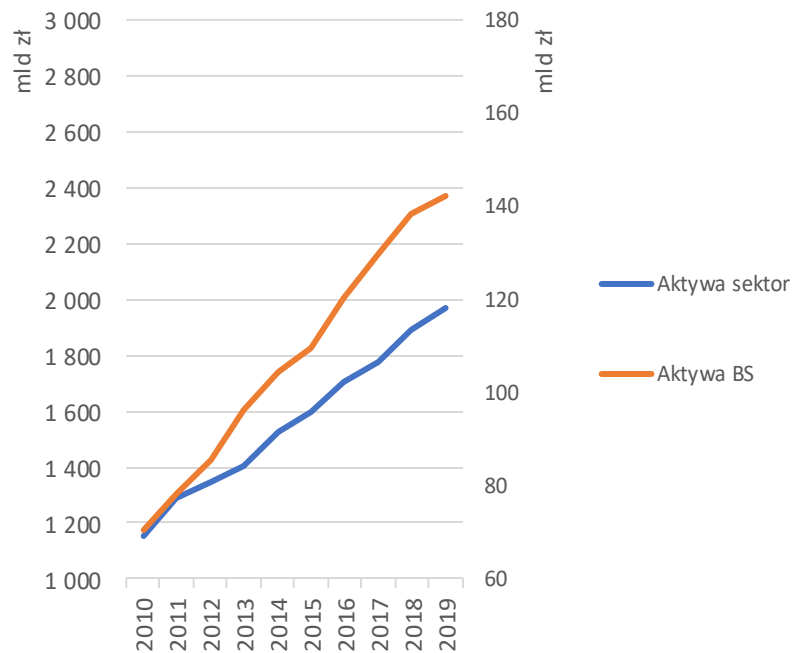
Forum Liderów Banków Spółdzielczych 2019



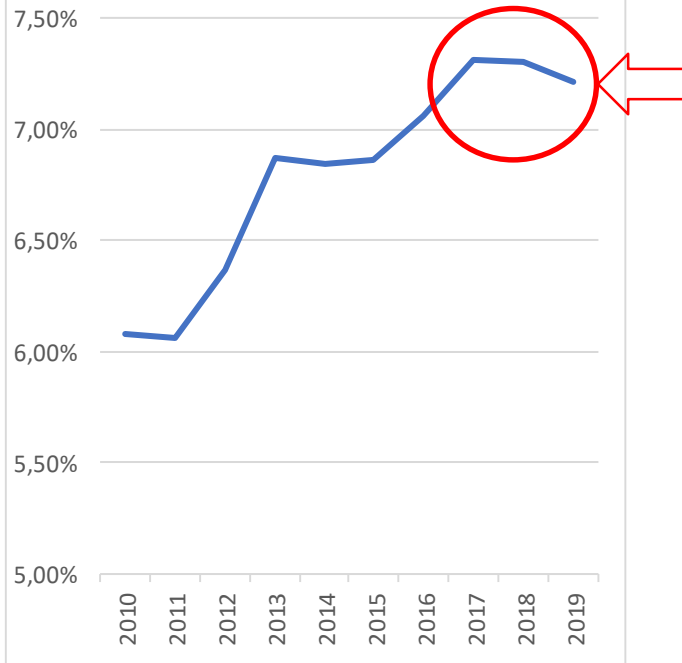
W ostatniej dekadzie banki spółdzielcze rosły szybciej niż sektor

BS osiągnęły poziom aktywów przewyższający 7% aktywów sektora. Niektóre banki rozwijały się wręcz dynamicznie

Wzrost aktywów sektora i BS



Udział sektora BS w aktywach





Na sile nabierają jednak wyzwania i ograniczenia mogące spowolnić rozwój sektora

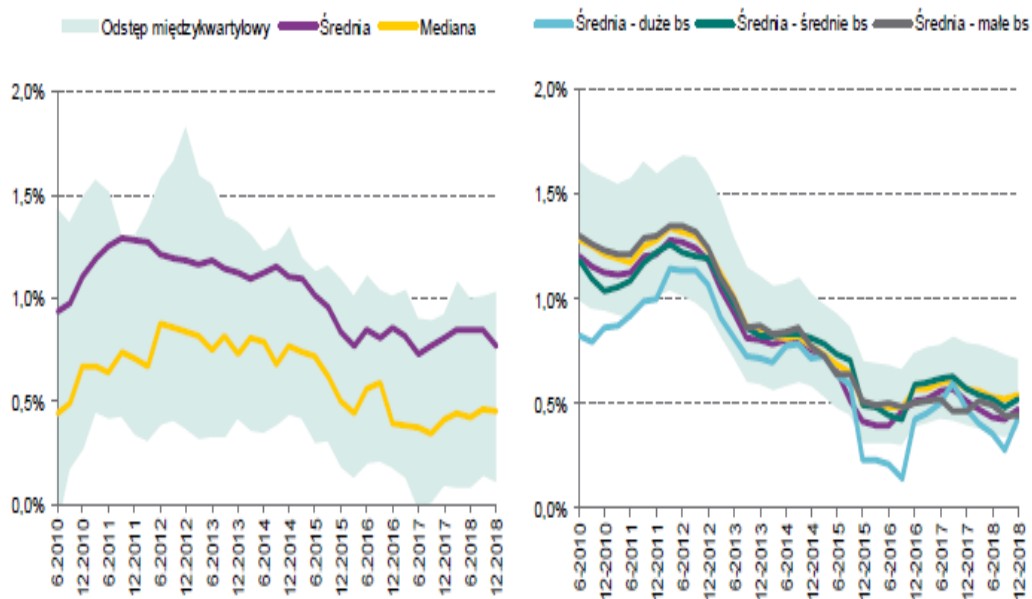
- Rosnące obciążenia związane z nadmierną, często niczym nieuzasadnioną sprawozdawczością;
- Rosnące koszty związane z obsługą wymogów sprawozdawczych;
- Niedobory kapitału w niektórych BS;
- Ograniczenia dotyczące możliwości utrzymania dotychczasowych klientów oraz pozyskania nowych – zmiany w strukturze rolnictwa, powstawanie gospodarstw wysokotowarowych, rozwój skali i zakresu działalności firm w obszarach wsi i małych miast, emigracja z rdzennych obszarów wiejskich;
- Zmiany w zachowaniu i postawie klientów, którzy stają się bardziej mobilni i wymagający, a przez to mniej lojalni;
- Wzrost ryzyka systemowego widoczny jako nasilenie obaw JST;
- Luki w zakresie rozwoju systemów IT;
- Rozwój systemów IT – kolejne generowanie kosztów;
- Całkowicie samodzielny rozwój w zakresie technologicznym tworzy ograniczenia w osiągnięciu przez BS efektów skali.

Otoczenie banków spółdzielczych podlega silnym zmianom



Poza największymi bankami reszta sektora osiąga niską rentowność (ROA bliskie 0,5%)

Zwrot z aktywów w bankach komercyjnych (lewy wykres) i spółdzielczych (prawy wykres)



Uwagi: dane annualizowane.

- Obraz sektora w zakresie ROA kształtuje kilka największych banków, które uzyskują zwrot z aktywów na poziomie ok. 1%.
- Zdecydowana większość banków komercyjnych posiada ROA na poziomie 0,5% - jest to wskaźnik niski w odniesieniu do banków Unii Europejskiej.
- **Banki spółdzielcze mają zbyt niskie ROA**, co oznacza niską efektywność ekonomiczną
- Mimo tego banki spółdzielcze mają **względnie wysoką efektywność społeczną**
- Banki spółdzielcze mają korzystny wizerunek i oceniane są jako banki zorientowane na interesy lokalnych społeczności



ZWIĄZEK
BANKÓW
POLSKICH

Banki spółdzielcze, mimo wielu trudności, osiągnęły wiele sukcesów, które mają szansę zaprocentować w kolejnych latach

Sukcesy ostatnich lat

Działanie Rady Konsultacyjnej

Powstanie Konwentu na rzecz stabilizacji i rozwoju,

Sprawne działanie BZ w wielu obszarach i w trudnych warunkach - STIR, Split Payment, system szkoleń, Polish API, BIK, KIR,

Powstanie IPS coraz wyższe kompetencje,

Działanie Rad Zrzeszeń,

Projekt BS API, porozumienie strategiczne z firmami IT, zaczynamy wiedzieć ,czego chcemy,

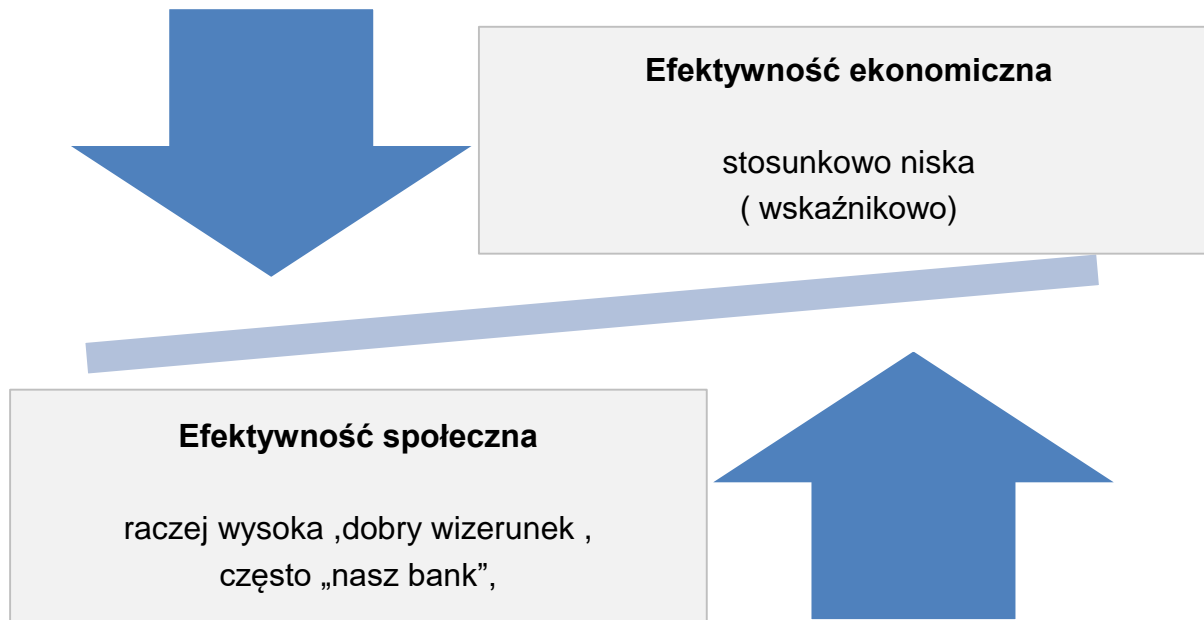
Programy kształcenia,

Programy marketingowe,



Bilans oceny BS jest mieszany

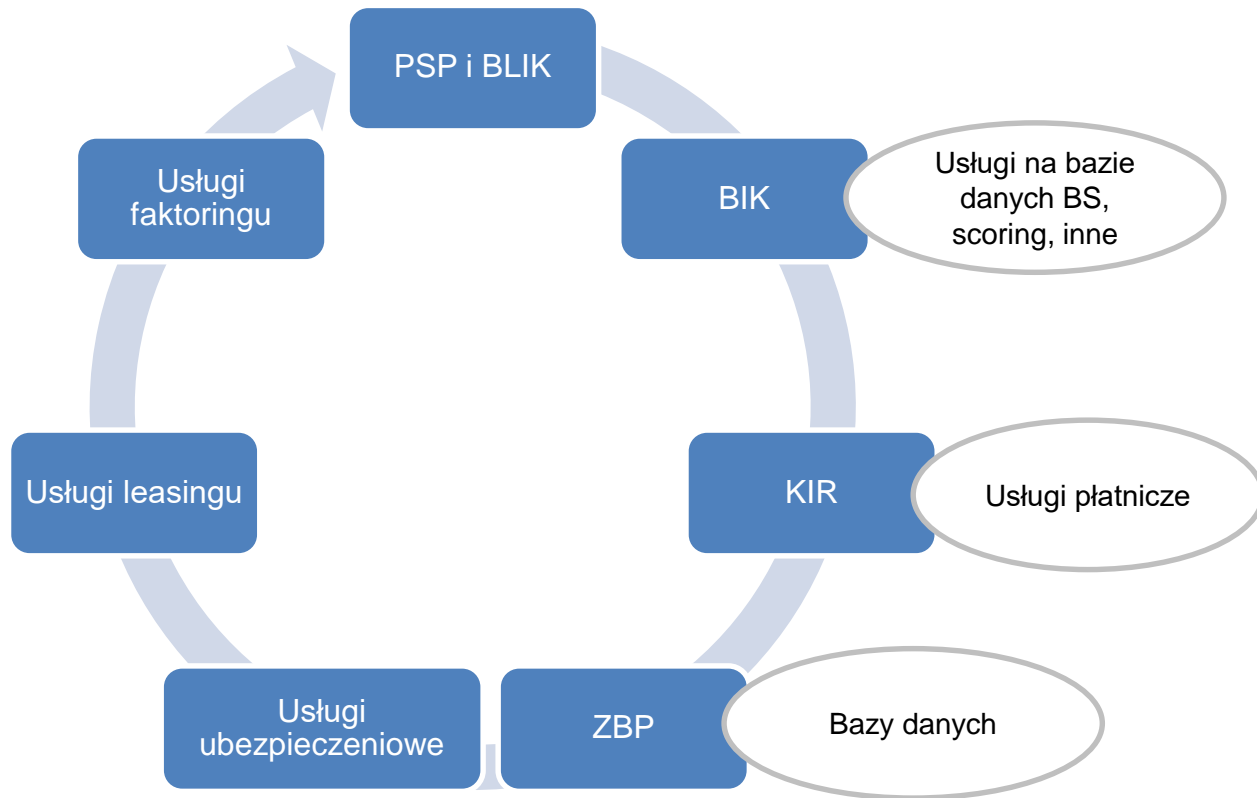
ZWIĄZEK
BANKÓW
POLSKICH





Banki spółdzielcze powinny efektywnie wykorzystać istniejącą infrastrukturę systemu finansowego

ZWIĄZEK
BANKÓW
POLSKICH






Dalsze kierunki działań

- Umocnienie wzajemnej pewności oraz zaufania;
- Konieczność określenia zasad współpracy BS - back office ,produkty , marketing, wsparcie prawne, kształcenie kadr, zasad wzajemnego konkurowania;
- Konsolidacja, ale wyłącznie tam gdzie jest to konieczne i opłacalne;
- Wylimitowanie bratobójczej nieuczciwej konkurencji;
- Wzmocnienie roli i kompetencji IPS;
- Rozwój systemu rozstrzygania sporów;
- Poprawa zarządzania działaniami w ramach Zrzeszeń poprzez modyfikację umów Zrzeszeń;
- Lepsze zdefiniowanie zakresu działania banków zrzeszających i adekwatnie do tego wprowadzenie systemu rozliczeń wewnątrz zrzeszenia;
- Rozwijanie współpracy pomiędzy zrzeszeniami i IPS;
- Kontynuowanie prac w zakresie rozwijania i doskonalenia BS API;
- Dialog z UOKiK dla tworzenia konstruktywnych rozwiązań;
- Wykorzystanie szans oraz umiejętności zarobkowania na programach ekologicznych:
 - zielone banki na rzecz zielonej ekonomii;
 - OZE;
 - termomodernizacja;
 - czyste powietrze.



Podsumowanie

Działania muszą ostatecznie być nakierowane na



- **Rozwój skuteczności sprzedażowej, w tym w zakresie komunikacji cyfrowej**
- **Poprawę efektywności** działania - którą można zbudować jedynie wspólnie poprzez użycie nowych technologii w połączeniu z efektami skali;
- **Cyberbezpieczeństwo** – staje się wyznacznikiem nowoczesnego banku.



ZWIĄZEK
BANKÓW
POLSKICH

Podsumowanie

Podziękowania za:

Działalność Rady Konsultacyjnej
Działalność Konwentu



ZWIĄZEK
BANKÓW
POLSKICH

www.zbp.pl